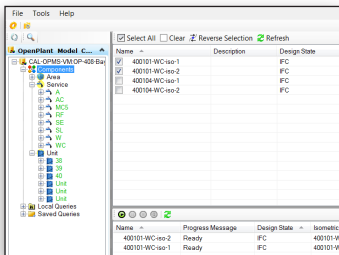




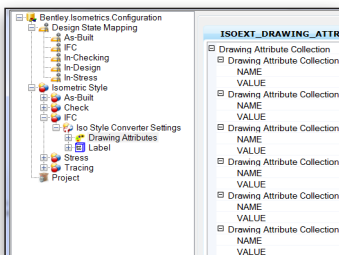
# Bentley® OpenPlant Isometrics Manager V8i

## 중립 형식으로 지능형 Isometric 도면 생성

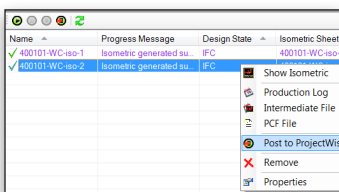
배관 Isometric 도면은 플랜트 설계에서 가장 중요한 결과물 중 하나입니다. Bentley OpenPlant Isometrics Manager V8i는 iRING 호환 3D 모델에서 지능형 Isometric 도면 정보를 추출하며, 이 작업을 실시간으로 자동 수행하는 최초의 소프트웨어입니다. 자재 관리 및 구매, fabrication, 시공 및 operation에 사용하기 위해 이 고유한 지능형 Isometric 도면을 검색하고 결과를 생성할 수 있습니다.



isometric 도면 생성을 제어하는 간단한 인터페이스



ProjectWise에 직접 연결하여 OpenPlant Isometrics Manager를 통해 통합 문서 관리



자동 버전 제어 및 글로벌 배포

### Isometric 도면생성을 위한 강력한 기능

OpenPlant Isometrics Manager V8i는 Project-based rule을 통해 Isometric 도면생성을 관리하기 때문에 문서관리를 통한 자동 도면 생성 및 Project인원에 대한 지원이 가능하기 때문에 배관 설계자는 설계 업무에 집중할 수 있습니다. 이 강력한 새로운 기능은 설계자와 시공업체뿐만 아니라 owner-operators에게도 중요합니다. owner-operators는 이 기능을 사용하여 모델의 관리 방법에 관계없이 구축된 3D 모델로부터 필요한 문서를 생성할 수 있습니다.

### 자동 버전 제어 및 글로벌 배포

OpenPlant Isometrics Manager V8i는 ProjectWise® V8i에 통합되어 완성된 isometric 도면을 문서 레포지토리에 직접 저장할 수 있습니다. 이전 버전이 있는 경우 ProjectWise V8i는 이전 버전을 나중에 검토할 수 있도록 그대로 두고 새 버전을 자동으로 생성합니다. 팀 멤버는 위치에 관계없이 최신 버전의 설계 문서에 액세스할 수 있습니다.

### 중앙 집중식 isometric 도면 생성

OpenPlant Isometrics Manager V8i는 OpenPlant ModelServer V8i에 대한 액세스 권한이 있는 모든 사용자가 모델이 준비된 상태에서 isometric 도면을 생성할 수 있도록 해주는 독립 실행형 응용 프로그램입니다. 간소화된 인터페이스로 문서 제어를 통해 또는 다른 지원 담당자가 isometric 도면을 생성할 수 있으므로 숙련된 설계자는 세부 설계 작업에 집중할 수 있습니다.

### 멀티 시스템에서 실시간 자동 isometric도면생성

OpenPlant Isometrics Manager V8i를 사용하면 PDS, AutoPLANT®, PlantSpace® 등 다양한 소스로부터 isometric 도면을 생성할 수 있습니다. 따라서 설계자가 선택한 설계 응용 프로그램으로 자유롭게 작업할 수 있으므로 우수한 품질의 isometric 도면을 생성하기 위해 높은 임금의 담당자와 설계 직원을 유지하는 데 필요한 비용을 절감할 수 있습니다.

### 지능형 isometrics

OpenPlant Isometrics Manager V8i는 지능형 3D 파일을 자동으로 설계 파일 내부에 그래픽과 관련 데이터를 생성합니다. 설계자는 구성요소의 탐색기를 통해서 문서에서 콘텐츠를 검색하거나, 문서의 콘텐츠를 기반으로 새 보고서 및 쿼리를 생성할 수 있습니다. OpenPlant Isometrics Manager V8i의 빈공간 탐색 엔진은 레이블, 치수 및 기타 텍스트를 도면에 지능적으로 배치하여 보기 좋게 나타냅니다.

### Isometric 도면 관리

OpenPlant ModelServer에서 설계 단계(예: "시공용(IFC))를 기반으로 Isometrics를 생성할 수 있습니다. 생성할 Isometrics 유형을 제어하고 isometric생성에 필요한 구성요소의 정보가 확정되지 않은 상태에서 isometric도면을 생성할 수 있는지 여부를 제어하는 규칙을 정의할 수 있습니다. isometric을 check하고 review하는데 소요되는 시간을 이제는 적절한 설계단계에 있는 문서를 가지고 할 수 있습니다.

### 멀티 스타일

OpenPlant Isometrics Manager V8i를 사용하면 프로젝트에서 설계 단계 및 구성요소 유형에 대한 자체 규칙을 적용하여 특정한 용도의 다양한 Isometrics 스타일을 생성할 수 있습니다. 글로벌 프로젝트 팀에 대한 배포 및 버전 지정을 위해 ProjectWise V8i 내부의 자체 폴더에 생성된 Isometric 도면을 저장할 수 있습니다. as-built, 체크, IFC, Stress 및 Tracing 스타일이 제공됩니다. 개별 요구 사항에 따라 추가 사용자 정의 스타일을 생성할 수 있습니다. 사용자(예: 구조 엔지니어)는 ProjectWise V8i를 통해 원격 액세스하여 최신 정보를 볼 수 있습니다.

## 시스템 요구 사항

ProjectWise Explorer V8i  
(SELECTseries 2)

Bentley OpenPlant Modeler  
V8i(SELECTseries 2)

OpenPlant  
ModelServer V8i에 네트워크  
액세스

### 운영 체제:

Windows 7(32비트), Windows 7  
(64비트), Windows Vista  
Enterprise(32비트) SP1 이상,  
Windows Vista Enterprise(64비트)  
SP1 이상, Windows XP Professional  
SP2 이상

### Prerequisites for Bentley Desktop Applications v08.11.07.03

Windows Installer 버전 3.1v2,  
Microsoft .NET Framework 3.5,  
Microsoft XML Parser(MSXML) 6  
SP1(32비트 및 64비트), Microsoft  
Visual Basic for Applications 코어,  
지역화된 Microsoft Visual Basic  
for Applications, DirectX 9c, DHTML  
Editing Control for Applications(Vista  
호환)

### 프로세서:

Intel Pentium 4 프로세서 또는 AMD  
Athlon, 3.0GHz 이상

또는

Intel 또는 AMD 듀얼 코어  
프로세서, 2.0GHz 이상

### 메모리:

2GB 이상의 메모리 권장

### 하드 디스크:

최소 30MB 이상의 사용 가능한  
하드 디스크 공간 및 OpenPlant  
Modeler V8i 사용을 위한 최소  
400MB 이상의 사용 가능한 하드  
디스크 공간

### 그래픽 카드:

MicroStation V8i 요구 사항을  
충족하는 모든 카드 - DirectX 9.0c  
에서 지원되는 그래픽  
카드, 256MB 이상의 비디오  
메모리 권장

(주)벤틀리시스템즈코리아  
서울특별시 강남구 테헤란로  
208 안제타워 5층 (우:135-080)  
[www.bentley.com/ko-KR/](http://www.bentley.com/ko-KR/)

전화: +82 2 5570555

팩스: +82 2 5579295

## Bentley OpenPlant Isometrics Manager V8i 살펴보기

### 상호 운용성

- 기존 Fabrication 시스템에 데이터를 전달할 PCF 파일 생성
- PDS, AutoPLANT, PlantSpace 등과 같은 프로그램에서 필요한 isometric도면을 단일 응용프로그램을 이용해서 생성

### 단일 구성 및 단일 위치에서 Isometric 생성

- 공통 설정 및 구성
- 중앙관리를 통한 동일한 모양과 느낌을 가진 isometric도면 생성

### 설계 모델 구성요소의 전체 정보

- 구성요소에 대한 지능형 쿼리(예: 3D 설계 모델과 동일한 정보 포함)
- 설계 및 시공 프로세스의 다른 부서에서 사용 가능한 관련 데이터

### 독립 실행형 Isometrics 생성

- 배관 설계 응용 프로그램에서 제외된 Isometric 생성

### Isometric 생성 단계 제어

- 각 구성요소의 상태가 배관 설계자가 생성하도록 허용된 적절한 단계로 진행되지 않을 경우 특정 스타일의 Isometric도면 생성이 허용되지 않음

### 일반 정보

- 모델과 Isometrics를 연결하여 동일한 객체에서 생성된 다양한 뷰에 구성요소 표현
- 모델에서 Isometrics로 또는 Isometrics에서 모델로 쉽게 이동

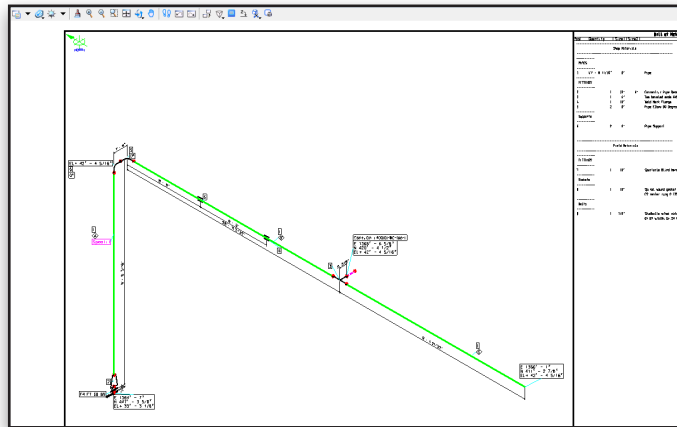
### 사용 편리성

- 사용 용이성 - 전문가가 아닌 사람도 사용 가능
- 특정 구성요소 그룹(예: Line Number)을 쉽게 검색할 수 있는 쿼리 도구
- 추가 파이프라인 정보를 위한 사용자 정의 가능한 도면 속성
- 다른 Isometric 생성 로그 파일 생성 옵션
- 간단한 Isometric 스타일 설정 - 기억해야 할 추가 설정 없음
- 프로젝트 기반 도면 출력 및 BOM 정의
- 사용자 구성 가능한 보고서
- MicroStation 셀을 통한 쉬운 Isometric 기호 생성
- 지능형 3D Isometric도면 생성
- 전체 구성 가능한 BOM 레이아웃

- 사용자 구성 가능한 도면 레이아웃
- PlantSpace Isometrics를 통한 Isometric도면 편집
- 쉽고 간단한 GUI 기반 구성을 통해 적절한 출력을 얻기 위해 복잡한 ISOGEN 옵션설정, 보조 파일 구조 및 설정을 이해하는 데 별도의 요구 사항 없음

### ProjectWise V8i 통합

- ProjectWise V8i와 밀접한 통합
- 간편한 마우스 오른쪽 버튼 클릭 옵션을 사용하여 Isometric도면을 ProjectWise V8i에 등록
- 문서에 메타데이터 포함
- 로컬로 실행된 사용자 쿼리 또는 팀 액세스를 위해 ProjectWise V8i에 저장된 쿼리
- Isometric도면 이름 생성을 위한 수식 편집기
- 사용자 정의 교정 설정
- 엔지니어링 콘텐츠 탐색기 - 파이프라인에 대한 모든 연결 및 인라인 구성요소를 표시하여 구성요소와 모든 구성요소 특성 간의 관계 표시
- 설계 단계 기반 Isometric 생성
- 요소 정보 대화상자 - 특정 구성요소 또는 구성요소 집합 찾아보기



간단한 Isometric 구성을 제공하는 GUI 기반 구성 도구